

Eliau

Manuel d'installation avec stylo Anoto DP-201

Version 1.13

Distribué par la **SELDAGE**, SARL à capital variable
91190 GIF SUR YVETTE
Website : <http://www.seldage.com>
e-mail : info@seldage.com

© Eliansoftware / Seldage 2005 – 2013

Prière de lire attentivement ce manuel avant toute installation

Téléchargement et installation d'Eliau

La procédure d'installation a été entièrement automatisée. Examinons ensemble comment la mener.

NB : si vous aviez installé une version d'Eliau prévue pour un autre stylo numérique, procédez tout d'abord à une désinstallation (voir à la fin de ce document).

La version d'Eliau avec le stylo Anoto DP-201 fonctionne avec Windows XP, Vista et 7. Il peut aussi fonctionner sous Mac dans une machine virtuelle Windows. Si vous utilisez Windows Vista ou 7, cliquez sur « oui » chaque fois que Windows vous demande l'autorisation d'effectuer une opération.

Une liaison Internet rapide, type ADSL ou câble est nécessaire pendant l'installation. Sinon, demandez une version CD-ROM par mail à « support@seldage.com » ou téléchargez le programme d'installation depuis le site à l'aide d'un autre ordinateur et copiez-le sur une clé USB.

Taper dans Google « Eliansoftware » ou « Seldage », le résultat est équivalent, et même au site « <http://www.seldage.com> ». Aller alors à la rubrique « téléchargement », puis à « Télécharger Eliau pour stylo Anoto ».

Attention, les deux autres versions (version de démonstration ou pour d'autres stylos) ne sont pas utilisables pour ce stylo et conduiront à des messages d'erreurs.

La fenêtre suivante apparaît (sous Internet Explorer. Avec d'autres navigateurs, vous n'aurez peut-être que le choix d'enregistrer le logiciel. Il faudra alors l'exécuter ensuite) :



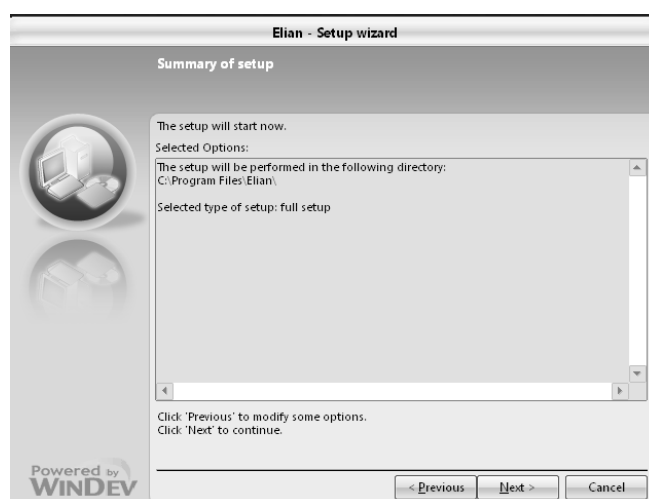
Cliquez alors sur « Exécuter » (ou « Enregistrer »). Une fenêtre de téléchargement s'ouvre. Attendez qu'il soit terminé (quelques minutes).

À la fin du téléchargement, apparaît la fenêtre suivante.

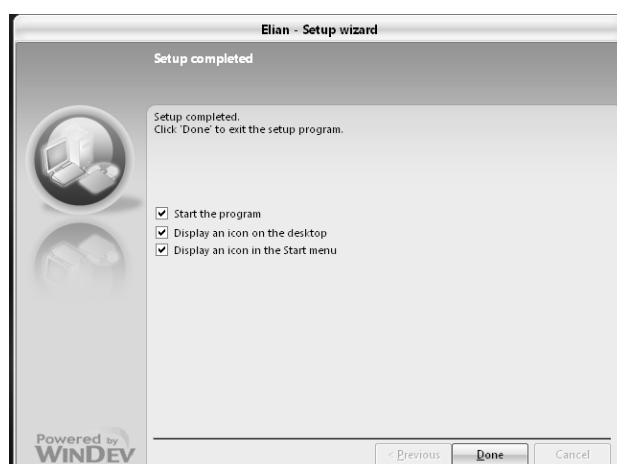


Ne vous préoccupez pas des messages de vigilance de Windows. Par prudence, laissez votre antivirus faire l'analyse du programme.

Cliquez alors sur « Exécuter ». La fenêtre d'exécution apparaît, puis une autre.



Cliquez alors sur « Next ». L'installation alors s'opère.



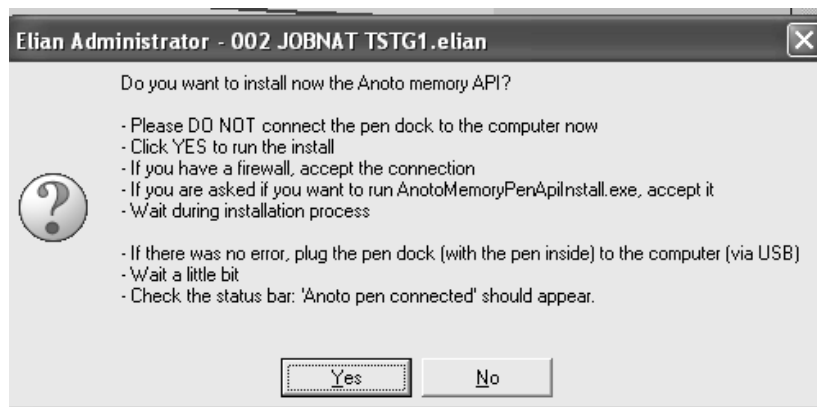
Cliquez alors sur « Done ». Le logiciel « Elian » alors s'ouvre et demande alors le code d'enregistrement. Faites un copier-coller du code que vous avez reçu par mail et cliquer sur « OK ». Si vous n'avez pas de code, envoyez-nous une demande par mail à support@eliansoftware.com.



Vous allez voir s'afficher un message avec votre nom et vos références d'utilisateur.

Pour installer les pilotes du stylo, cliquez maintenant sur le menu « Pen / Anoto pen API setup ».

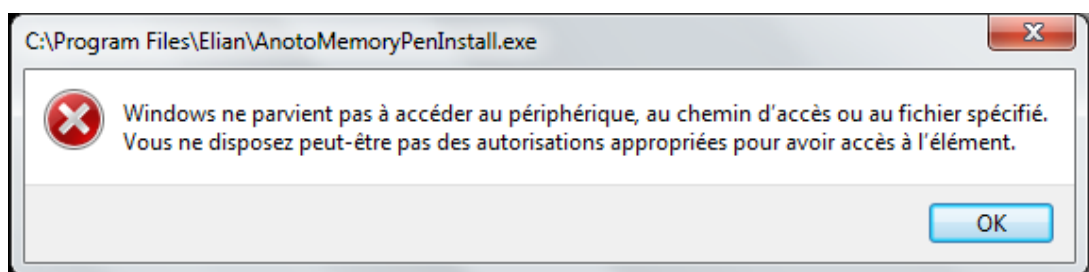
A ce stade, ne branchez pas encore le socle du stylo sur la prise USB de l'ordinateur. Attendez que l'installation soit terminée. Par la suite, vous pouvez laisser le socle branché à une prise USB en permanence. Quand le stylo est posé dans le socle, il recharge ses batteries.



Cliquer alors sur « Yes ». L'installation alors s'opère.

Si vous avez installé un pare-feu, acceptez la demande de connexion, même si vous n'êtes pas connecté à Internet pour le moment. Cette acceptation est nécessaire au bon déroulement de l'installation.

Avec Windows 7, le message suivant apparaît.



Veillez alors connecter le stylo, puis cliquez sur « OK ». Puis cette fenêtre s'ouvre, attestant que l'installation est finie :



Cliquez alors sur « OK ». L'installation est terminée.

Le stylo numérique Anoto DP-201

Le stylo numérique Anoto DP-201 est un outil simple d'utilisation, surtout avec le logiciel « Elian ». Encore faut-il être soigneux.

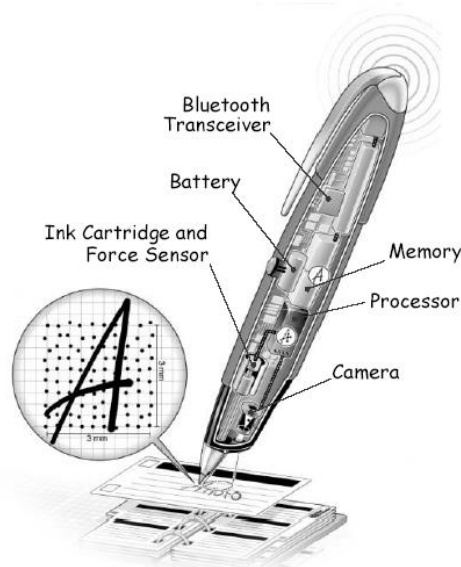
Le stylo est fragile. Il est recommandé de le laisser dans sa trousse matelassée s'il n'est pas utilisé. Il ne sera pas couvert par la garantie (un an) en cas de chute.

Le stylo vous a été fourni chargé. Il faut entretenir sa charge. Elle se fait quand il est sur son pied, connecté à la prise USB d'un ordinateur allumé.

On pourra vérifier sa charge avec Elian, en cliquant sur « Pen / Anoto pen information », à la ligne « Battery status ».

Le stylo vous a été fourni avec des mines supplémentaires. Seules les mines marquées « Anoto » sont utilisables. Elles écrivent en bleu (l'encre noire gêne la lecture de la trame par le stylo).

Pour changer la mine, il suffit de mettre sa pointe dans le petit trou à la base du clip du capuchon, de légèrement incliner ce clip pour qu'il retienne l'embout de la mine. Tirer doucement. On replace la nouvelle mine à la main.



Pour comprendre l'utilisation du stylo, il faut en connaître le fonctionnement. Il lit une trame générée par un algorithme, à l'aide d'une caméra laser infrarouge placée sous la mine (ne pas regarder en face). Si on la masque (par une règle), le stylo ne peut plus fonctionner.

Seul le papier fourni par nos soins est utilisable. Il ne peut être photocopié.

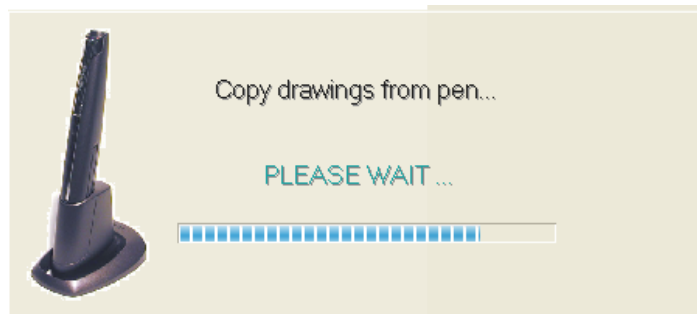
Utilisation du stylo

Une fois Elian installé, faites un test avec le stylo et le papier. Prenez une des feuilles qui vous ont été fournies avec « Elian » et, pour ne pas gâcher de papier, faites un trait minuscule dans un des angles de la feuille.

Poser alors le stylo sur sa base, connectée à la prise USB de l'ordinateur¹. Une fenêtre apparaît. Cliquez sur « OK ».



Une fenêtre s'ouvre :



Puis la page apparaît, avec votre petit trait dans un coin de la feuille. Si vous voulez détruire cet essai. Cliquez sur la touche « Del ».

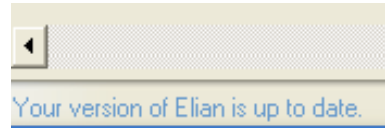
Vous êtes prêt à utiliser Elian. Pour plus d'information, veuillez consulter le « Manuel d'utilisation ».

¹ Si cela ne se produit pas, vérifiez la bonne insertion du stylo dans son pied USB et la connexion du pied au câble USB. La prise étant très petite, cela peut se produire.

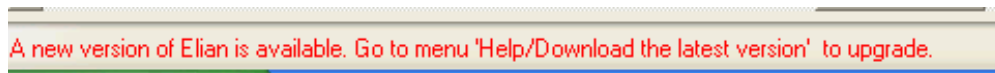
Mise à jour d'Eliau

Eliau est mis à jour régulièrement. Si vous voulez bénéficier des dernières améliorations, connectez-vous régulièrement à Internet.

Si elle est à jour, le message suivant apparaît (en bas et à gauche de l'écran)



Sinon il est indiqué :



Désinstallation d'Eliau DP-201

Elle est extrêmement simple.

Aller dans « Paramètres / Panneau de configuration / Ajout ou suppression de programmes » et descendre jusqu'à « SetupAnotoDll ». Cliquer alors sur « Supprimer » et confirmer. De la même manière, choisissez « Eliau » dans la liste pour le désinstaller.

En cas de messages de l'antivirus, confirmez que vous voulez effectuer les suppressions « normalement ».

Redémarrer alors l'ordinateur.

Désinstallation d'une version antérieure d'Eliau (Nokia / Logitech)

Ceux qui veulent utiliser le stylo « Anoto DP-201 » après avoir utilisé les stylos « Logitech » ou « Nokia » doivent auparavant avoir désinstallé l'ensemble des programmes concernés. En effet, ils ne sont pas compatibles.

La procédure est relativement complexe, mais ne pose pas de problème particulier.

Tout d'abord, cliquer sur « Alt + Ctrl + Supr » pour afficher le « Gestionnaire de tâches de Windows ». Aller à l'onglet « Processus ». Cliquer sur la barre « Nom de l'image » pour les placer dans l'ordre alphabétique et aller jusqu'à « OedipsystemLosApi.exe ». Cliquer alors sur « Terminer le processus » et confirmer lors du message qui apparaît aussitôt.

Aller alors dans « Paramètres / Panneau de configuration / Ajout ou suppression de programmes » et descendre jusqu'à « FMSFormprocessor 1.1.15 ». Cliquer alors sur « Supprimer » et confirmez. En cas de messages de l'antivirus, confirmez que vous voulez effectuer les suppressions « normalement ».

Désinstaller alors le stylo « Nokia » en allant à « Nokia Digital Pen Application Suite ». Cliquez sur « Supprimer » et confirmez la suppression. Pour l'instant, ne redémarrez pas l'ordinateur.

La désinstallation du stylo « Logitech » (si vous l'avez installé) est un peu plus complexe. Ouvrez, comme précédemment, le « Gestionnaire de tâches de Windows » en cliquant sur « Alt+Ctrl+Supr », cliquez sur l'onglet « Processus » puis sur la barre « Nom de l'image ». Cliquez alors sur la ligne « Logitech.Pen.LPLsHost.exe » puis sur « Terminez le processus », confirmez, puis sur « Logitech.Pen.Trailicon.exe » et confirmez.

Dans la fenêtre « Ajouter ou supprimer des programmes », descendez alors à « Digital Pen Software » (pourvu de la petite image figurant le stylo Logitech. Cliquez alors sur « Modifier/Supprimer » puis confirmez la suppression.

Redémarrez alors l'ordinateur.